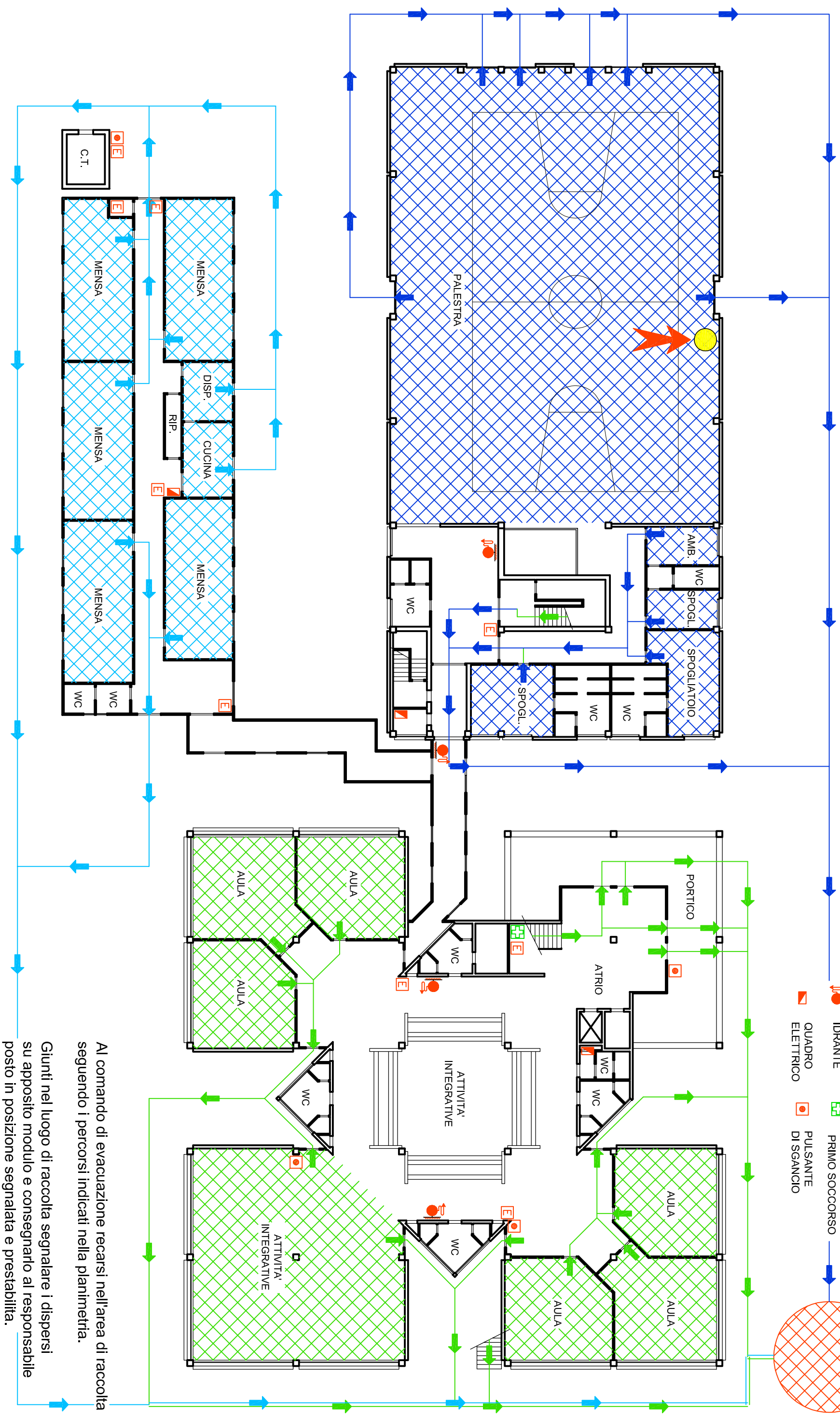


LUOGO DI
RACCOLTA
UNICO



Al comando di evacuazione recarsi nell'area di raccolta seguendo i percorsi indicati nella planimetria.

Giunti nel luogo di raccolta segnalare i dispersi su apposito modulo e consegnarlo al responsabile posto in posizione segnalata e prestabilita.

Restare ordinati fino all'arrivo dei soccorsi.